

Programm 2024

Änderungen im Jahresprogramm vorbehalten.

Weitere Termine, Informationen und Tickets zu den einzelnen Veranstaltungen finden Sie unter: www.termine.schlossburg.de

Wenn uns auch die Sanierung nach wie vor begleitet, so haben wir weiter geöffnet und halten auch im Jahr 2024 neben der regulären Besichtigung ein kleines Programm für Sie bereit. Die Großveranstaltungen (■) müssen weiterhin auf dem Parkplatz stattfinden, da die Höfe noch nicht bespielbar sind. Zu besichtigen sind das Übergangsmuseum im Grabentorgebäude und der Bergfried, der auch die Kulisse für die kleinen Konzerte im September bietet.

Übrigens: Mit Ihrem Besuch tragen Sie einen wichtigen Teil zur Unterstützung der Anlage bei. Denn neben Mitgliedsbeiträgen und Spenden sind es gerade die Eintrittsgelder, die helfen, den Betrieb und das Museum zu erhalten. Wir freuen uns auf Sie!

02

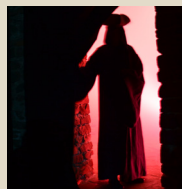
Sa. 03. Öffentliche Familienführung

Fremdenführer begleiten große und kleine interessierte Schlossbesucher durch die Räume und vermitteln mit spannenden und lustigen Geschichten spielerisch Wissen über Schloss Burg.



Sa. 03. Gruselführung auf Schloss Burg

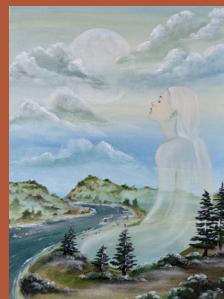
Entdecken Sie das Schloss im Dunklen bei einer „geistvollen“ Nachtführung. Mystische, historische und schaurige Geschichten sowie Lieder aus alter Zeit, live gespielt, begleiten Sie durch das alte Schloss. Aufgaben und Rätsel lassen Sie immer tiefer in die Geschichte und das Schloss eintauchen. Auch für private Gruppen ab 20 Personen buchbar. Sprechen Sie uns gerne an.



03

Sa. 23. Kunstausstellung zum Thema „Mythen, Märchen und Phantasie“

Melanie Ballsieper aus Remscheid stellt rund 50 ihrer Werke aus, die nebst Karten und Drucken bei Interesse auch erworben werden können. Jedes Bild erzählt eine Geschichte, welche sich in poetischen Worten und Gedichten wiederfindet. Begeben Sie sich auf eine magische Reise in andere Welten, die zum Träumen und auch Nachdenken einlädt. Die Ausstellung kann unabhängig von der Museumsbesichtigung kostenlos besucht werden.



04

Sa. 13. Kulturnacht Solingen

Im Rahmen der Kulturnacht bieten wir ab 18 Uhr unsere beliebten Gruselführungen an. Reservierungen sind unbedingt erforderlich.

05



Do. 09. Schatzsuche mit den Georgs Rittern

Begib Dich mit den Georgs Rittern auf eine Zeitreise zurück ins Mittelalter. Begegne dem Grafen von Berg und hilf ihm dabei, seinen verlorenen Schatz wiederzufinden. Erlebe einige Abenteuer rund um die Burg und erfahre dabei allerhand über die Burg, die Grafen von Berg und das Mittelalter allgemein. Führungen an allen Tagen mehrmals täglich. Dauer ca. 1 Stunde, anschließender Aufenthalt im Museum möglich.

06



Open Air auf dem Schlossparkplatz ■

Gute Stimmung & beste Musik mit Bierwagen & Verpflegung:

Do. 13. Fiddler's Green

IRISH SPEEDFOLK nennt das Sextett aus Erlangen seine kreative Mischung, in der sich Folk, Ska, Punk, Reggae und Einflüsse des Rock verbinden. Als Support spielen Tone Fish, die mit irischer Musik von temporeich bis einfühlsam begeistern.

Fr. 14. Kasalla

Mit Kasalla kommt eine geballte Ladung Kölschrock auf die Bühne, die nicht nur in der Karnevalszeit für gute Laune sorgt. Die 5 sympathischen Kölner sind mittlerweile Dauergast auf Schloss Burg und das immer bei ausverkauftem Haus.

Sa. 15. Brings

Polkas und anderer folkloristischer Zündstoff vereint mit der Wucht der Rockmusik präsentiert in einer energiegeladenen Bühnenperformance. Kaum einer schwitzt lauter und verausgabt sich sichtbarer als diese kölschen Jungs.

So. 16. Bounce

Bounce lassen Songs der US-amerikanischen Rockband Bon Jovi aufleben und das mit einem Sänger, der dem Original stimmlich bemerkenswert nah ist.

08

Sa. 24. Ritterspiele ■

Ritter & Edelfrauen der Georgs Ritter laden ein zu einem actionreichen und unterhaltsamen Schauspiel welches Jung & Alt gleichermaßen begeistert.

09

Fr. 20. 650-Jahr-Feier Solingen

Im Rahmen des Stadtjubiläums beteiligen auch wir uns mit einer Mischung aus Kultur und Genuss:
Fr.: Bergfriedkonzert mit „Fragile Matt“ - Irish Folk vom Feinsten
Sa.: Weinführung mit Peter Wendland - Burgführung inkl. Live-Musik und Weinverkostung
So.: Bergfriedkonzert mit „Das Dynamische Duo“ - ein akustisches Highlight quer durch Generationen an Rock

10

Sa. 19. Halloween auf Schloss Burg

Mit Humor und gruseligen Einlagen begleitet ein Guide mutige Familien mit Kindern an diesem besonderen Tag durch die alte Schlossanlage, um am Ende den Schatz zu finden, an dem sich jeder einmal bedienen darf. Nach den Familientouren öffnen sich dann am Abend noch einmal die Tore für die deutliche gruseligere Tour. Hier dürfen daher nur Erwachsene und Jugendliche ab 16 Jahren teilnehmen.



11

Fr. 25. 43. Basar der Kunsthandwerker ■

Künstler und Handwerker aus NRW und darüber hinaus präsentieren ihre besonderen Werke.
So. 03. Kurios, außergewöhnlich, hochwertig, handgefertigt.



Programmspecial: ABSEILEN

Für alle, die ein wenig Nervenkitzel mögen und außergewöhnliche Abenteuer suchen: Aus 3 verschiedenen Höhen schweben Sie vom Bergfried hinab angeseilt in die Tiefe, natürlich unter der Leitung eines erfahrenen Kletter-Coaches. Ein Erlebnis, was Sie nicht so schnell vergessen. Geeignet für Erwachsene und Kinder ab 10 Jahren in Begleitung der Eltern. Auch als Teambuilding-Event buchbar. Termine & Informationen folgen auf unserer Homepage.